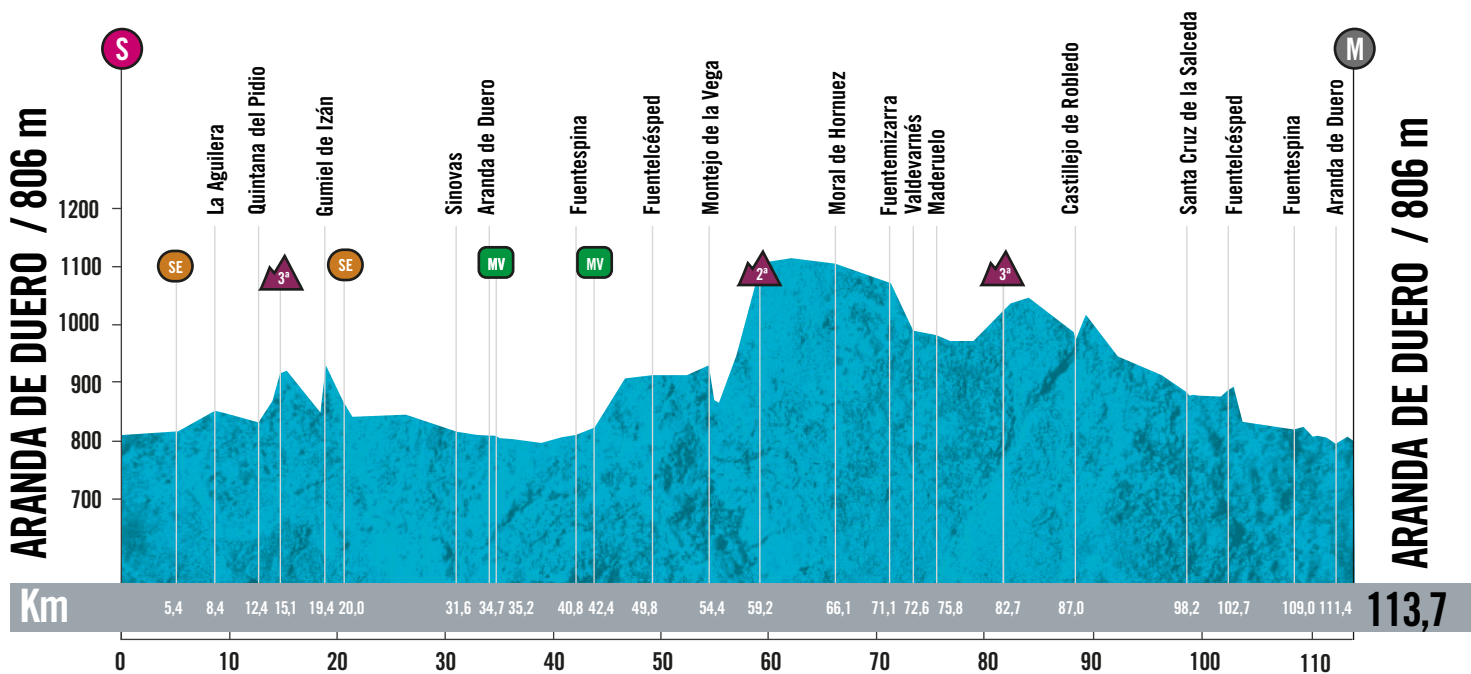
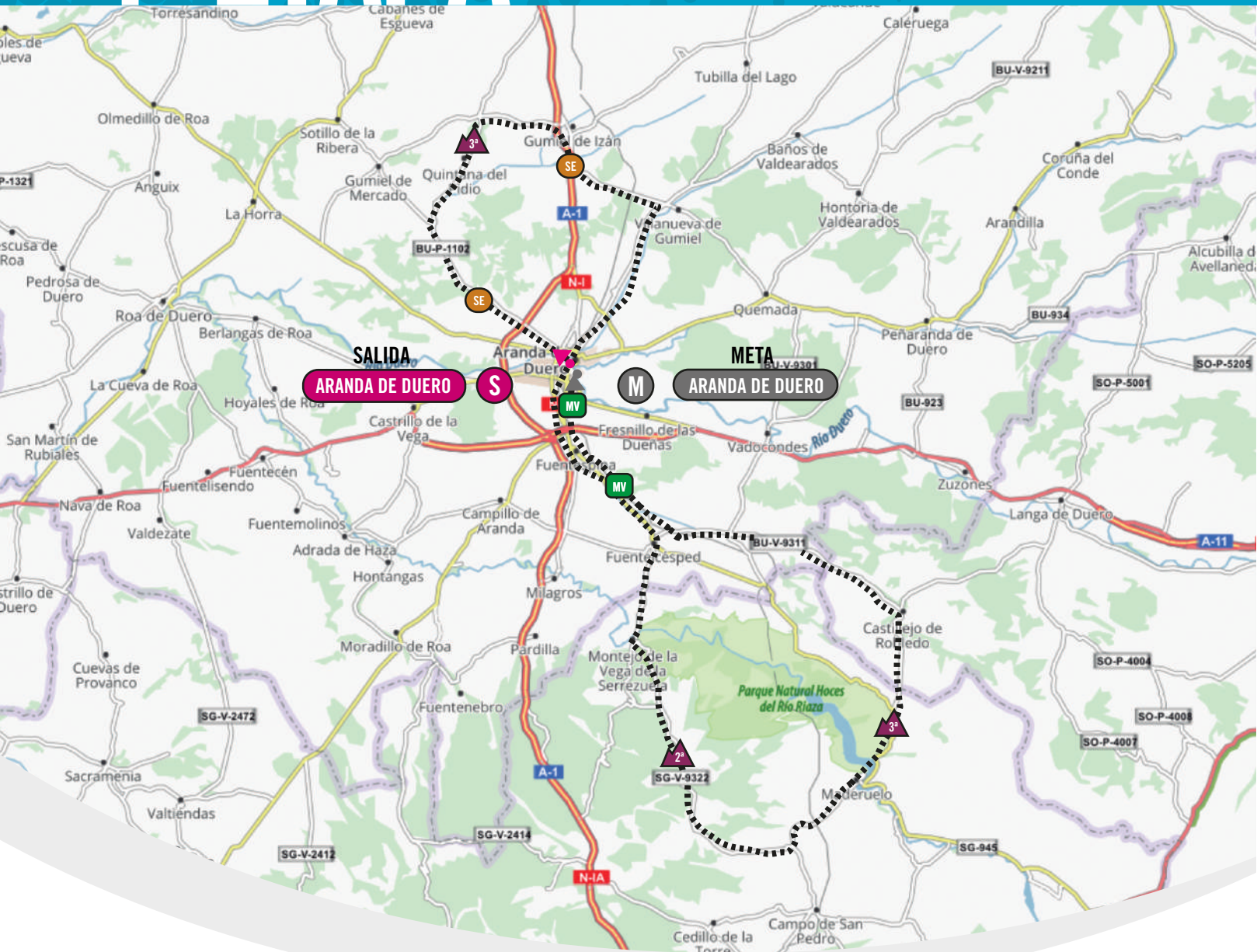


4ª ETAPA



113.7 km

ARANDA DE DUERO - ARANDA DE DUERO

Domingo 22 de agosto 2021

- ▶ **CONCENTRACIÓN Y FIRMA / RASSEMBLEMENT DE DÉPART ET SIGNATURE:**
9:00 horas - 9:30 horas. Plaza de la Constitución
- ▶ **LLAMADA DE CORREDORES / APPEL DES COUREURS:** **9:50 horas**
- ▶ **SALIDA NEUTRALIZADA-DÉPART FICTIF:** **9:55 horas**

- ▶ **Distancia de la neutralización:** 1,8 km
- ▶ **SALIDA REAL-DÉPART RÉEL:** **10:00 horas**
- ▶ **KILOMETROS TOTALES:** **113,7 Km**

SALIDA NEUTRALIZADA. Jardines de Don Diego	806	0,0	10:00
C/ San Francisco	806	0,0	10:00
Rotonda. Giro izq. Por C/ San Antón	806	0,0	10:00
Rotonda. Recto dirección Palencia por CL-619	806	0,0	10:00
Giro dcha. Dirección La Aguilera	806	0,0	10:00
SALIDA REAL. Leche Pascual BU-P-1102	806	0,0	10:00
SPRINT ESPECIAL. San Gabriel Ciudad de la Educación SE	817	5,4	10:08
LA AGUILERA. Cruce población	851	8,4	10:12
Giro dcha. Dirección Quintana del Pidio por C/ San Sebastián. BU-P-1105	845	8,7	10:13
QUINTANA DEL PIDIO. Cruce población	832	12,4	10:18
COMIENZA PUERTO	868	14,3	10:21
PREMIO DE MONTAÑA. Bodegas Cillar de Silos. 3ª Cat 3ª	909	15,1	10:22
Giro dcha. Dirección Gumiel de Izán. BU-124	911	15,3	10:22
Cruce. Recto dirección Gumiel BU-124	840	19,2	10:28
Giro dcha. GUMIEL DE IZÁN. Cruce población	939	19,4	10:29
SPRINT ESPECIAL. (Gumiel de Izán) SE	858	20,0	10:30
Rotonda. Giro izq. Dirección Villanueva de Gumiel. BU- 912	837	21,8	10:32
Giro dcha. Dirección Aranda. BU-910	838	26,8	10:40
SINOVAS	815	31,6	10:47
Rotonda. Recto dirección Aranda	807	33,1	10:49
ARANDA DE DUERO. Cruce población	808	34,7	10:52
Rotonda. Recto dirección Aranda	805	35,1	10:52
META VOLANTE. (C/ San Antón) MV	805	35,2	10:52
Rotonda. Recto dirección Palencia por C/ San Antón	800	35,3	10:52
Rotonda. Recto dirección Palencia por CL-619.	801	35,8	10:53
Giro izq. Dirección Madrid. N-Ia (*Dirección contraria).	799	36,2	10:54
1ª Rotonda. Recto dirección Madrid. N-I	806	40,0	11:00
2ª Rotonda. Recto dirección Madrid. N-I	806	40,3	11:00
FUENTESPINA. Cruce población.	809	40,8	11:01
Rotonda. Recto dirección Milagros. N-I 829	821	42,1	11:03
META VOLANTE. Área Tudanca. MV	829	42,4	11:03
Giro izq. Dirección Fuentelcásped. BU-932.	907	45,4	11:08
FUENTELCÁSPED. Cruce población.	911	49,8	11:14
Giro dcha. Dirección Montejo de la Vega. BU-9321.	909	50,0	11:15
Provincia de Segovia. SG-V-9321	926	52,2	11:18
MONTEJO DE LA VEGA. Cruce población.	866	54,4	11:21
Precaución paso estrecho. Puente.	862	54,6	11:21
Comienza puerto. C/ Real.	862	54,9	11:22
Giro izq. Dirección Valdevacas. SG-V-9322. 1108	870	55,1	11:22
PREMIO MONTAÑA. Alto de Valdevacas. 2ª Cat. 2ª	1108	59,2	11:28
Continuar recto. Dirección Moral de Hornuez. SG-V-9322.	1111	59,3	11:28
Giro izq. Dirección Moral de Hornuez. SG-V-9322.	1114	63,7	11:35
MORAL DE HORNUEZ. Precaución. Paso muy estrecho.	1096	66,1	11:39
FUENTEMIZARRA. Cruce población. Paso muy estrecho.	995	71,1	11:46
Cruce. Giro izq. Dirección Maderuelo. CL-114.	992	71,5	11:47
VALDEVERNÉS.	979	72,6	11:48
MADERUELO. SG-V-9113.	960	75,8	11:53
Giro izquierda. Puente embalse de Linares.	912	77,5	11:56
Giro izq. Dirección Castillejo de Robledo. SG-945.	917	77,8	12:56
Giro dcha. Dirección Castillejo. SO-P-4206.	1018	82,3	12:03
PREMIO MONTAÑA. 3ª Cat. 3ª	1026	82,7	12:04
Provincia de Soria. SO-P-4206.	1028	83,5	12:05
CASTILLEJO DE ROBLEDO. Cruce población.	973	87,0	12:10
Recto por C/ Doña Gregoria Arranz.	973	87,1	12:10
Giro izq. C/ Las Heras.	968	87,3	12:10
Giro dcha. Camino asfaltado. Fime en mal estado	1019	88,4	12:12
Giro izq. Dirección Santa Cruz. SO-P-4205. 947 NO SUBIR MOTOS	947	89,5	12:14
Provincia de Burgos. BU-V-9321	915	93,7	12:20
SANTA CRUZ DE LA SALCEDA. Cruce población.	883	98,2	12:27
Giro izq. En Plaza Mayor. Continúa por C/ La Fuente.	875	98,6	12:27
Giro dcha. Dirección Fuentelcásped.	875	98,8	12:28
Giro izq. Dirección Fuentelcásped. BU-932	875	99,1	12:28
PRECAUCIÓN. Puente estrecho.	872	102,2	12:33
FUENTELCÁSPED. Cruce población.	881	102,7	12:34
Giro dcha. 180º dirección Aranda. BU-945	891	103,2	12:34
FUENTESPINA. Cruce población.	821	109,0	12:43
Giro dcha. Dirección Aranda. N-I	821	109,7	12:44
Rotonda. Recto dirección Aranda. N-I	810	110,5	12:45
Rotonda. Giro dcha. Dirección Aranda. N-Ia	806	110,9	12:46
ARANDA DE DUERO. Cruce población.	802	111,4	12:47
Rotonda. Recto por Avd. Castilla. Pasos elevados.	796	112,4	12:48
Puente río Duero. Giro dcha. Por C/ Postas.	802	113,4	12:50
META. Jardines de Don Diego	800	113,7	12:50



DESVIO DE VEHÍCULOS - DÉVIATION VÉHICULES
Lateral Jardines de Don Diego y C/ Sol de las Moreras



PARKING SALIDA
ORGANIZACIÓN: Jardines de Don Diego
EQUIPOS: C/ Ronda y C/ Ricaposada.